



SYMBOLFOTO MIT ZUSATZPAKETEN

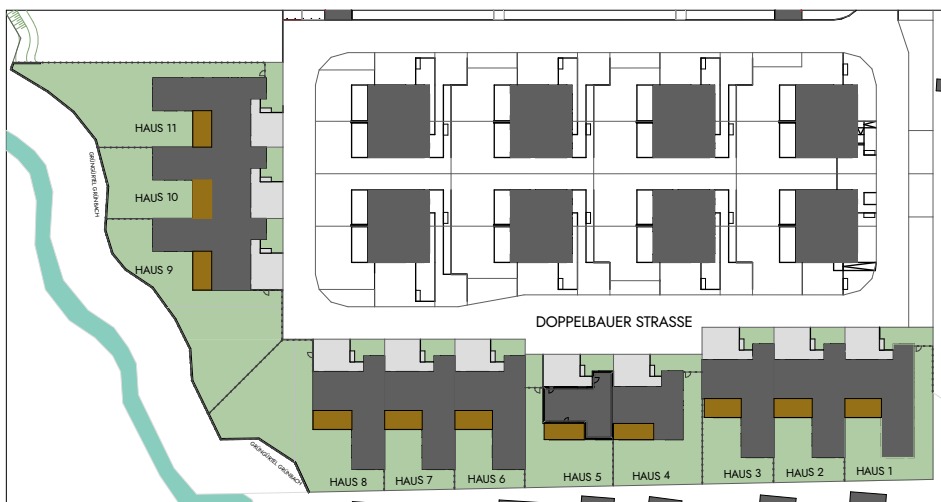
GUT WOHNEN. **BESSER**
leben.

OBJEKT 326

Haus

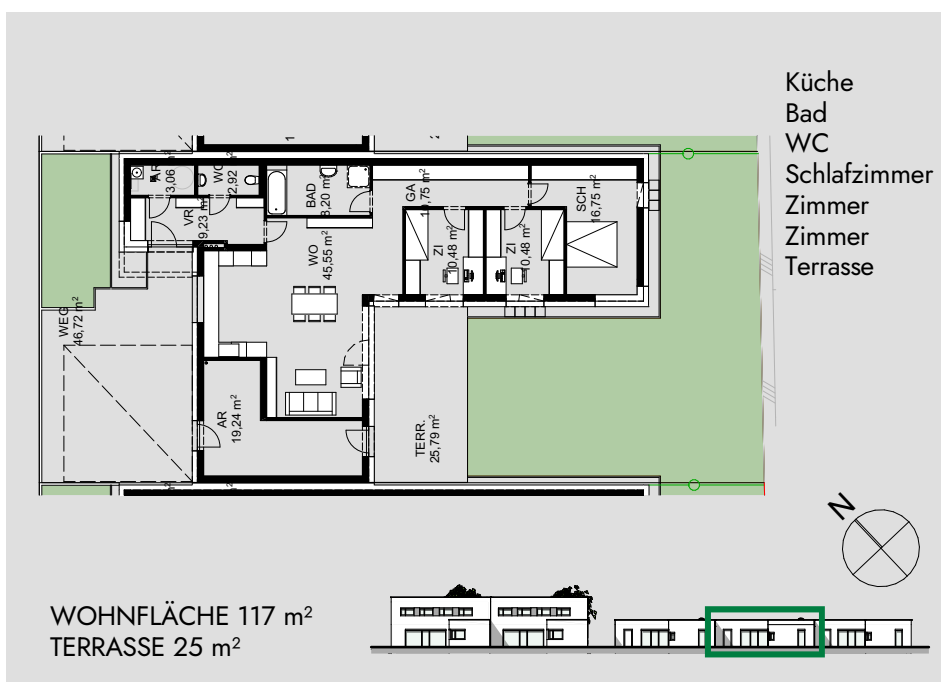
02

REIHENHÄUSER
NEINERGUTSTRASSE



Das vielfältige Wohnprojekt Neinergutstraße im Welser Stadtteil Vogelweide wächst weiter. Mit dem Fokus auf Familienfreundlichkeit, entstehen hier 11 exklusive Eigenheime mit jeglichen Vorzügen und modernem Komfort. Für mehr Individualität und eine hohe Lebensqualität.

- 01 Atriumhäuser mit großzügigen, geschützten Terrassen und Eigengärten
Wohnflächen von 117 m² bis 139 m²
- 02 Alle Wohn- und Essbereiche mit anschließender Terrasse orientieren sich in Richtung der davorliegenden Grünfläche.
- 03 Ruhige Lage in der Nähe vom Naherholungsgebiet Grünbach, sowie vom Stadtteilzentrum Vogelweide
- 04 Komfortlüftung, Fußbodenheizung und Dreifachisolierverglasung für ein behagliches Wohnklima
- 05 Hervorragende Gebäudedämmung -
(Haus 1 + 11: HWB_{Ref,SK} 62, f_{GEE,SK} 0,78, Haus 2, 7 + 10: HWB_{Ref,SK} 59, f_{GEE,SK} 0,76, Haus 3, 6, 8 + 9: HWB_{Ref,SK} 62, f_{GEE,SK} 0,77, Haus 4 + 5: HWB_{Ref,SK} 45, f_{GEE,SK} 0,68)
- 06 Im Sinne der Nutzung erneuerbarer Energieformen erfolgt die Gebäudeheizung durch Fernwärme, wodurch die Betriebskosten niedrig gehalten werden
- 07 2 Autoabstellplätze sind selbstverständlich



WH Welser
Heimstätte

„
welserheimstaette.at